



鉄筋コンクリート管

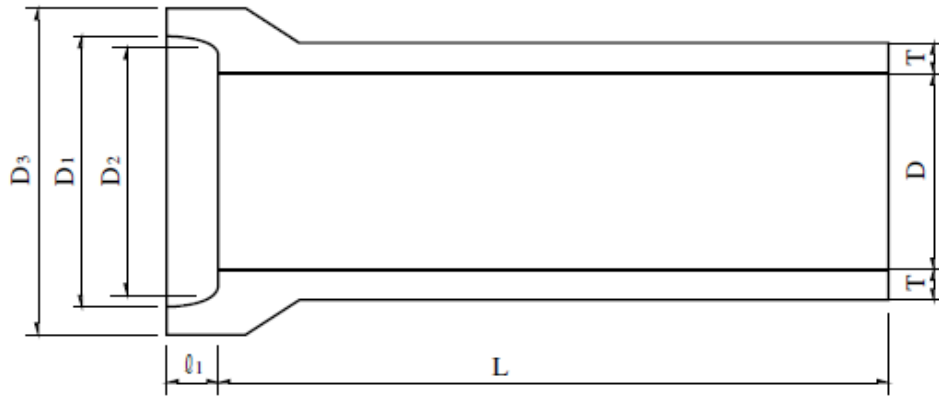


Taiheiyo Kensetsu
Concrete Catalog & Price

鉄筋コンクリート管

JIS A5372

1種

注※ $D_1 > D_2 > D + 2T$

寸法・重量

(単位mm)

呼び径	内径 D	厚さ T	長さ L	ソケット寸法				重量 (kg)
				内径D1	内径D2	外径D1	深さh	
150	150	24	1000	230	213	266	60	36
200	200	27	"	284	267	328	"	51
250	250	30	"	340	323	392	"	75
300	300	33	"	400	380	460	70	96
350	350	37	"	460	440	526	"	124
400	400	41	"	520	500	592	"	157
450	450	45	"	580	557	600	80	197
500	500	50	"	640	617	728	80	244
600	600	62	"	764	741	872	80	356

許容差

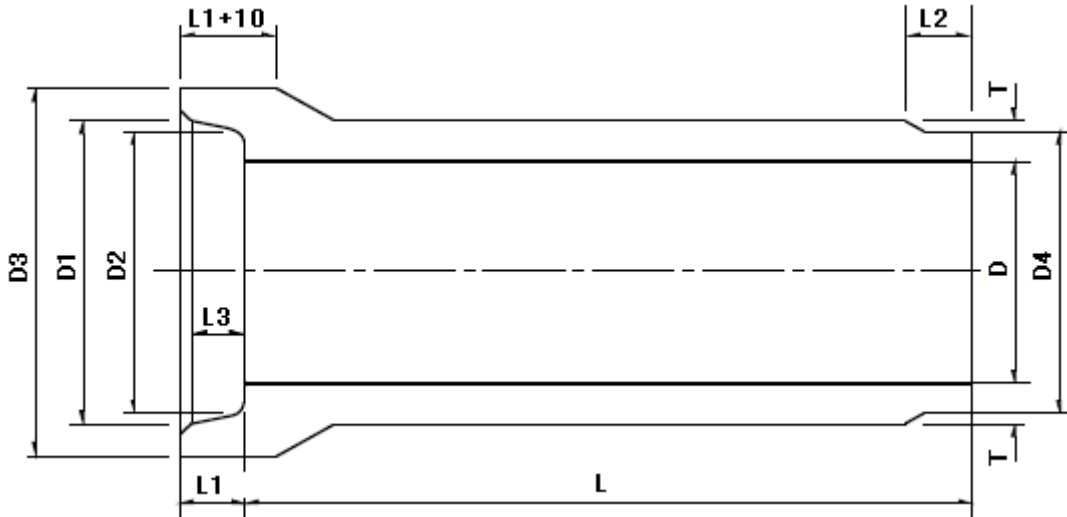
(単位mm)

呼び径	内径 D・D1	厚さ T	深さ h	有効長 L
150~250	±3	+3 -2	±5	+10
300~600	±4	+4 -2		-5

鉄筋コンクリート管

JIS A5372

1種



寸法・重量

(単位mm)

呼び径	内径 D	D1	D2	D3	D4	厚さ T	L1	L2	L3	有効長 L	重量 (kg)
700	700	850	842	960	824	69	105	40	75	2000	871
800	800	964	956	1084	938	76	110	40	80	〃	1096
900	900	1082	1074	1216	1056	85	115	40	85	〃	1384
1000	1000	1194	1184	1332	1166	90	120	40	96	〃	1628
1100	1100	1310	1300	1458	1278	97	125	42	100	〃	1935
1200	1200	1424	1414	1580	1392	104	130	42	104	〃	2269

許容差

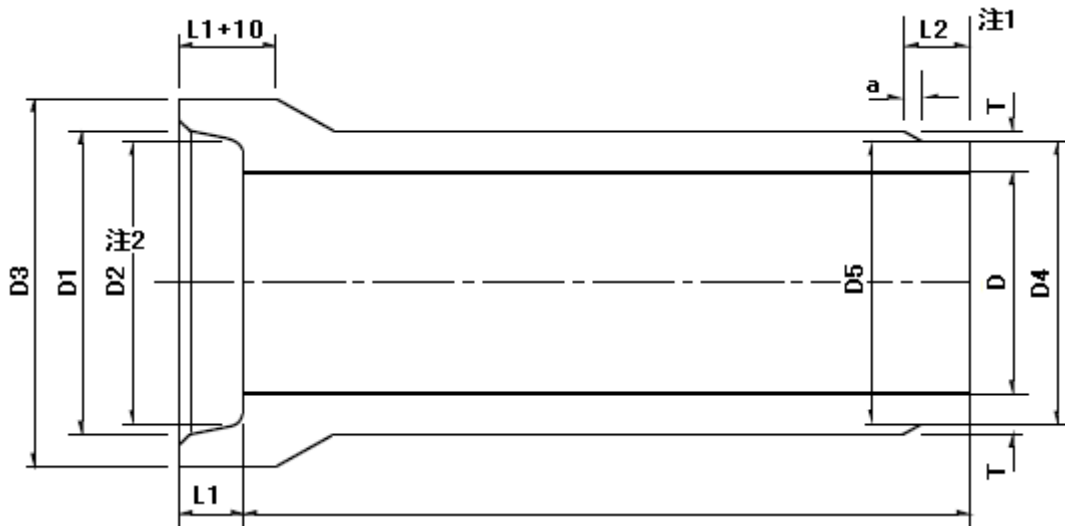
(単位mm)

呼び径	内径 D	D1D2D3	D4	厚さ T	L1L2	L3	有効長 L
700~900	±4	±3	+10 -5	+4 -2	±5	±5	+10 -5
1000~1350	±6	±4		+6 -3			
1500~1800	±8	±5		+8 -4			

鉄筋コンクリート管

JIS A5372

2種



注1 $L1+30 \geq L2 \geq L1+10$

注2 $D1 > D2 > D4$

寸法・重量

(単位mm)

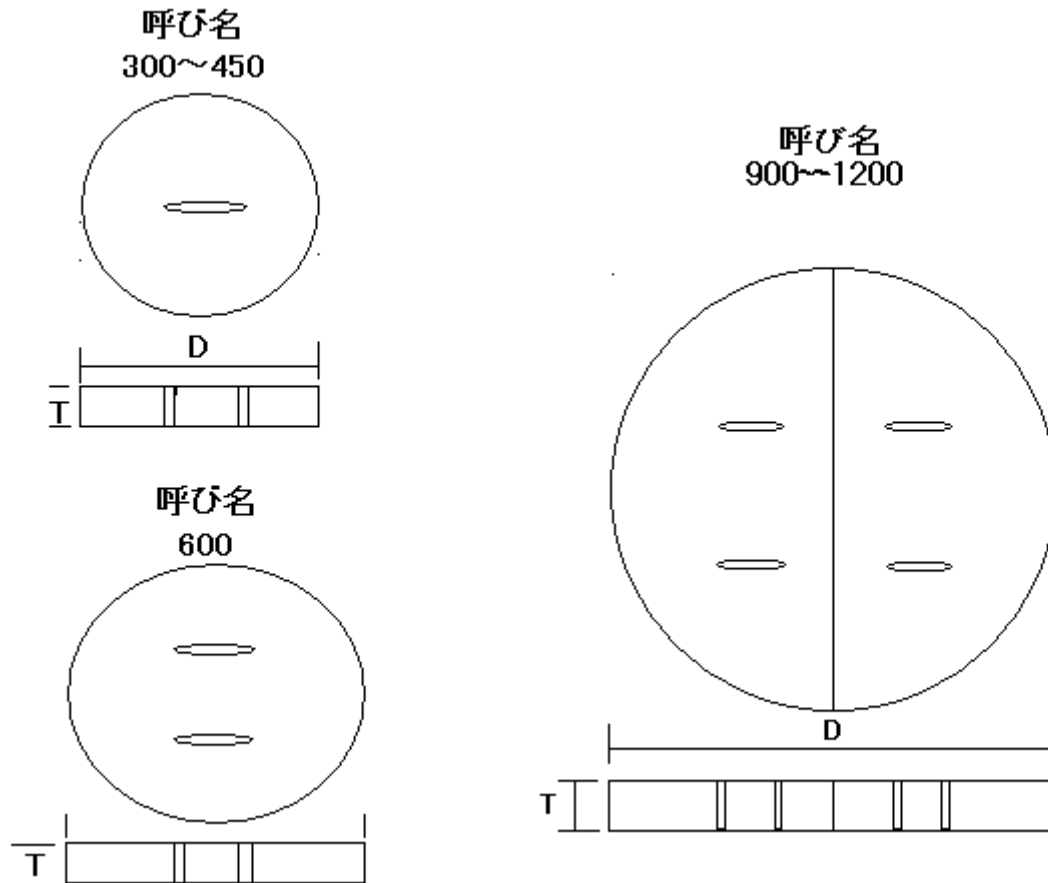
呼び径	内径 D	D1	D3	D4	D5	厚さ T	L1	a	有効長 L	重量 (kg)
150	150	227	290	206	211	33	70	13	1000	52
200	200	279	348	258	263	35	70	13	1000	71
250	250	333	408	312	317	38	70	13	1000	94
300	300	391	472	369	375	50	95	13	2000	277
350	350	445	532	424	430	53	95	14	2000	338
400	400	503	596	482	488	58	95	14	2000	420
450	450	561	660	540	546	63	95	16	2000	510
500	500	623	728	601	607	69	95	17	2000	620
600	600	733	850	711	717	76	110	19	2000	812
700	700	846	972	817	826	83	110	23	2000	1031
800	800	962	1098	932	941	91	126	24	2000	1289
900	900	1080	1226	1046	1051	100	126	27	2000	1974
1000	1000	1196	1352	1162	1170	110	136	28	2000	2406
1100	1100	1308	1474	1274	1282	115	136	30	2000	2764
1200	1200	1423	1599	1386	1394	120	136	33	2000	3156

許容差

(単位mm)

呼び径	内径 D	D1D2D3	厚さ T	L1	有効長 L
150~250	±3	±2	+3 -2	±5	+15 -10
300~900	±4	±3	+4 -2		
1000~1200	±6	±4	+6 -3		

鉄筋コンクリート管 蓋



呼び名	D	T	重量(kg)
300	390	75	20
450	570	85	48
600	754	85	101
900	1084	115	240
1000	1184	120	304
1200	1414	130	416